

I LAVORI NELLA NOSTRA CHIESA

Rassegna fotografico-didascalica a puntate

3

14 ottobre 2024 – inizia la posa in opera della nuova pavimentazione realizzata in grandi piastrelle di color sabbia effetto pietra.

Il lungo lavoro di posa inizia dal centro (**foto 1**) per poi completarsi verso i pilastri laterali (**foto 2**)



foto 1

Le grandi piastrelle in *gres porcellanato* vanno a ricoprire tutta l'area dell'assemblea lasciando ancora incompiuti il presbiterio e le fasce laterali (**foto 3**).



foto 2

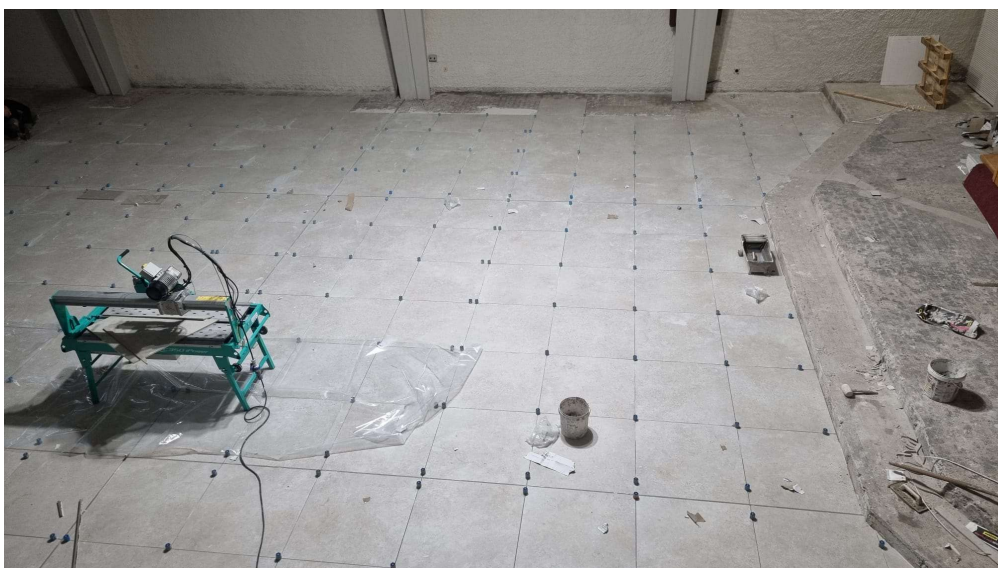


foto 3

La pavimentazione della tribuna viene intanto preparata per la posa del nuovo materiale ignifugo ma ecco come si presentava prima dell'inizio dei lavori, al 28 agosto (**foto 4**) e poi nella prima fase di preparazione dopo la rimozione completa di tutta la moquette (**foto 5 e foto 6**).



foto 4



foto 5



Foto 6

10 ottobre 2024 – iniziano tutte le procedure per dare inizio ai lavori relativi alla nuova impermeabilizzazione del terrazzo e della scala di accesso per il ripristino dell'intera facciata e, grazie al cantiere già avviato, tutta l'area esterna si presenta già recintata ed in sicurezza (**Foto 7**).



Foto 7